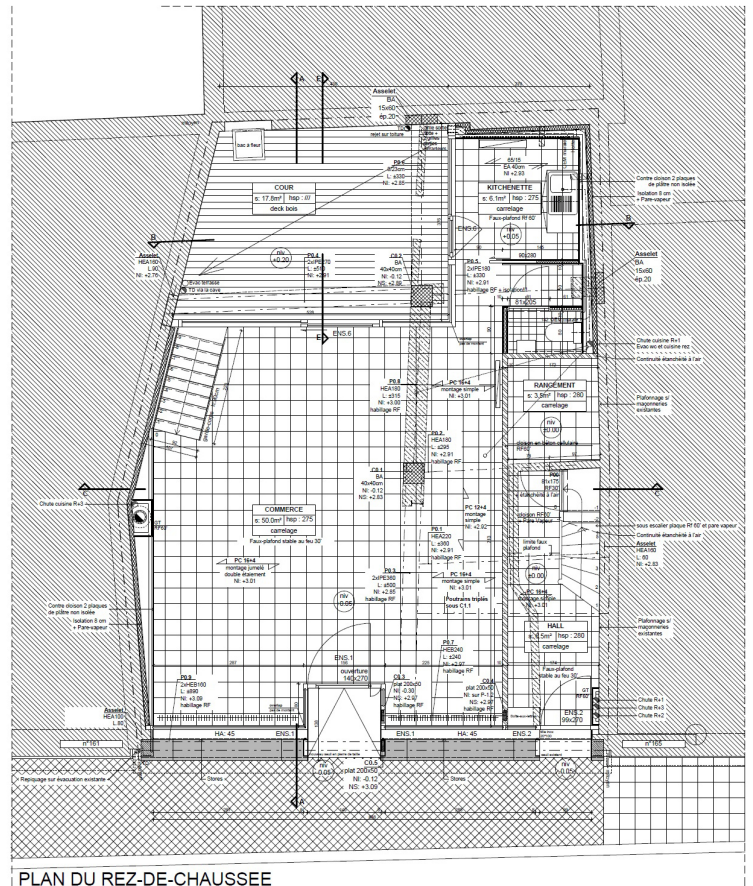


# CREaSHOP SAINT-LÉONARD

## ANNEXE I - DESCRIPTIF TECHNIQUE

### Rue Saint-Léonard 163 à 4000 Liège



• **Cadastre :**

10<sup>ème</sup> Division, Section B n°489f

• **Dimensions :**

- Commerce → **50 m<sup>2</sup>**
- Kitchenette + WC → +/- **9 m<sup>2</sup>**
- Terrasse → **17 m<sup>2</sup>**
- Caves 2 et 3 (partie avant) → **24 m<sup>2</sup>** (pour stockage uniquement)

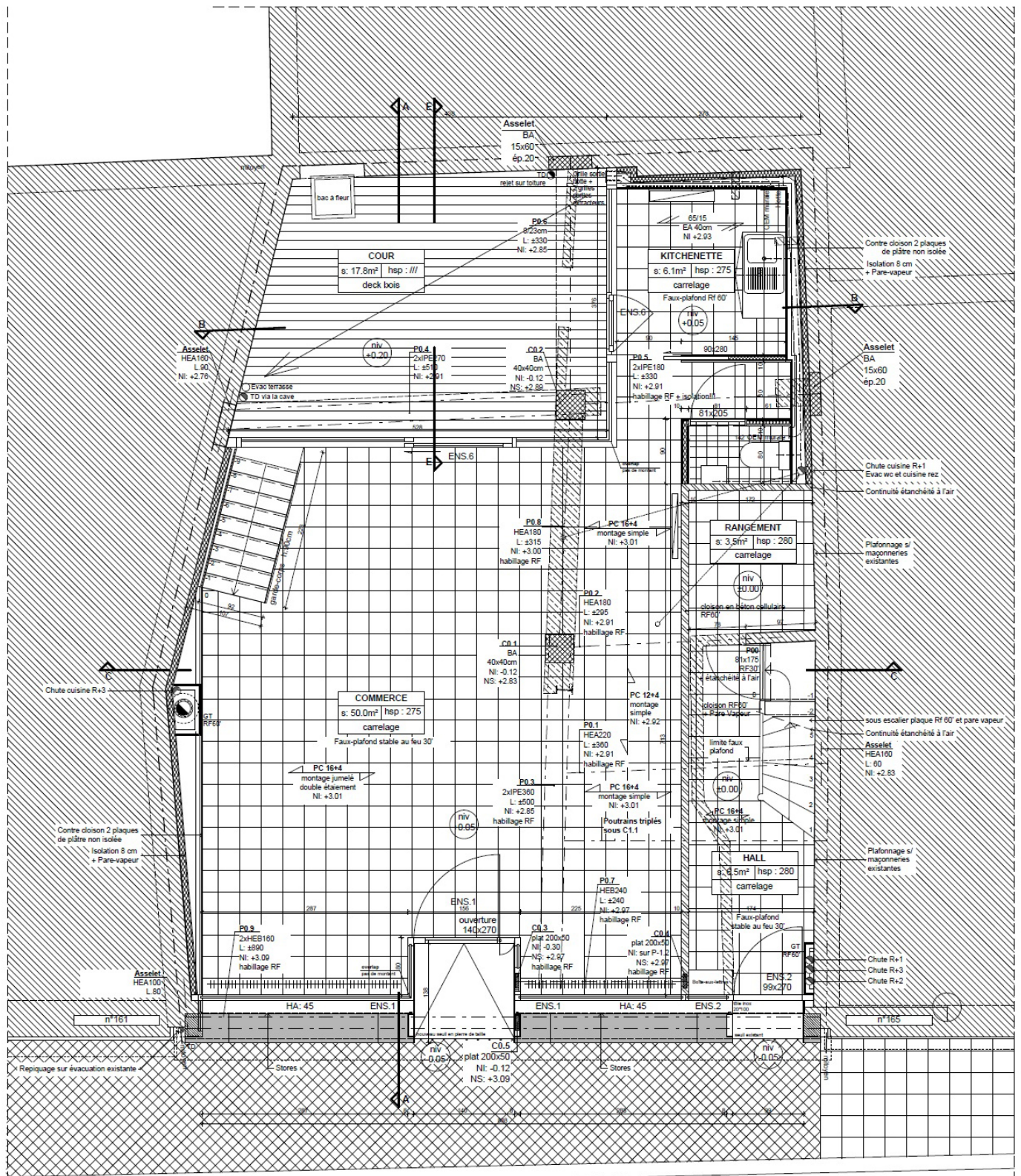
• **Caractéristiques :**

- bonne isolation thermique ;
- grande vitrine ;
- entrée individuelle ;
- compteurs séparés (électricité mono-horaire) ;
- chaudière à condensation à gaz.

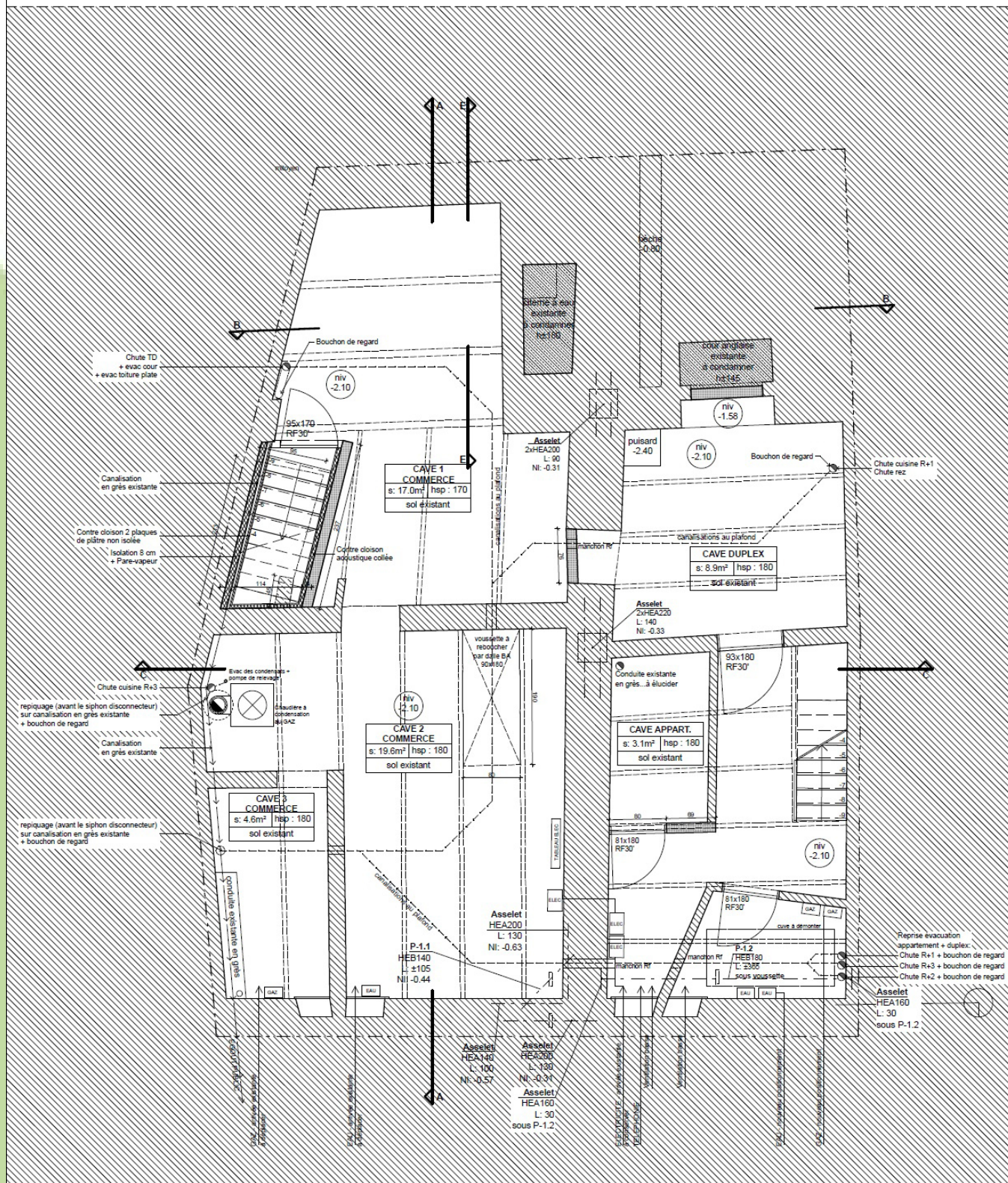
• **Loyer mensuel « de base » : 600 €**

**Remarques particulières :**

- cave 1 fort humide, parfois inondée ;
- l'activité commerciale DOIT être compatible avec la fonction habitation des étages et environnante (pas de nuisance impactant les riverains ou l'environnement) ;
- aménagement de la cellule : pas de travaux « complexes » permis.



PLAN DU REZ-DE-CHAUSSEE



PLAN DES CAVES





