

chiffres-clés



7.350
habitants

10

lignes de bus



1100

parcours quotidiens



240
commerces
en activité

125

commerces au sein
de Médiacité



à **7** minutes
à pied de l'hypercentre

à **15** minutes

à pied de la gare
des Guillemins

flux hebdomadaire
de piétons
rue Grétry

35.000

flux hebdomadaire
de piétons
Médiacité

150.000

loyer commercial moyen
(hors Médiacité)

€ **250** €/m²/an

3.600

travailleurs journaliers

2.350 places
de parking couvertes

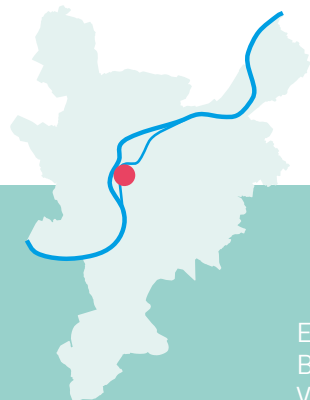
3 musées



11 ha de parc
à la Boverie

2 centres d'affaires et

1 centre de congrès



Envie d'implanter une nouvelle activité à Liège ?
Besoin de conseils pour développer votre commerce ?
Vous lancer en tant qu'indépendant ?
Le Bureau du Commerce et des PME peut vous y aider.

Bureau du Commerce et des PME
Sur les Foulons, 11 - 4000 Liège

+32 (0)4 221 92 29 - commerce@liege.be

www.place2shop.liege.be



En collaboration avec l'Echevinat du Développement
économique et territorial de la Ville de Liège,
les commerçants et les acteurs du quartier

Photographies : © Ville de Liège - L. Denis, M. Verpoorten, E. Denis | Impression : CIM Ville de Liège



QUARTIERS COMMERÇANTS DE LIÈGE



240
commerces
vous accueillent



Le Longdoz

À l'image de vos envies

Conception : www.synthese.be

E.R. : Maggy Yerna - Quai de la Basse, 10 - 4000 Liège

sur la bonne longueur d'ondes

Le Longdoz bouge, grandit et se transforme au rythme des ambitieux projets urbains qui font évoluer son paysage. Il est partie intégrante du nouvel axe Guillemins-Boverie-Médiacité ponctué, récemment, d'une majestueuse passerelle cyclo-pédestre.

Ce quartier a développé une mixité urbaine remarquable grâce à la combinaison de commerces, logements, écoles, bureaux et activités de loisirs. Il accueille notamment des entreprises majeures de la filière image, médias et numérique. Le Longdoz s'est ainsi construit une personnalité particulière dont témoigne le dynamisme de ses associations et de ses habitants.



Détente à loisirs

En complément des commerces et des entreprises, le quartier s'est doté d'un véritable pôle loisirs et culture. Le parc et le musée de La Boverie, la patinoire, les enregistrements d'émissions TV, le Palais des Congrès et, bientôt, des cinémas font du Longdoz un lieu bouillonnant et pluriel où shopping, sport, culture et nature sont intrinsèquement liés.



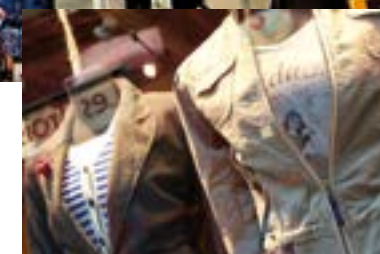
La culture se met au vert

À deux pas de l'activité grouillante du quartier, le parc de La Boverie s'offre à la détente. Niché entre la Meuse et la Dérivation, ce charmant parc est le plus grand espace vert de Liège. En son coeur, le superbe musée La Boverie invite à l'aventure culturelle. Récemment rénové, ouvert sur l'extérieur, il s'est vite doté d'une visibilité internationale de prestige, à la faveur de sa collaboration avec Le Louvre.



En mode shopping

Paradis des accros au shopping, grâce à son offre commerciale complète et inédite, le complexe Médiacité est l'un des plus grands de Belgique. Cette galerie aux formes spectaculaires héberge 125 enseignes nationales et internationales actives dans le prêt-à-porter, la décoration, les loisirs ou encore l'électro-ménager. Cette œuvre architecturale d'exception a fait du quartier un nouveau pôle d'attractivité drainant plus de 8 millions de visiteurs chaque année.



Parlons boutiques

En prolongement naturel du centre-ville, le linéaire de la **rue Grétry** bénéficie d'une très forte densité de commerces répondant à tous les besoins de la vie quotidienne. Aux alentours de Médiacité, les magasins spécialisés, surtout dans le domaine du bricolage, côtoient boutiques de proximité et restaurants. Italien, chinois ou indien, sucré ou salé. Les gourmets apprécieront tout particulièrement leurs innombrables spécialités culinaires.

Atouts

- Partie intégrante du nouvel axe urbain Guillemins-Boverie-Médiacité
- Médiacité, un des plus grands centres commerciaux du pays
- Densité d'activités humaines (écoles, bureaux, Palais des Congrès, etc.)
- Pôle d'activités spécialisé dans la filière image
- Visibilité internationale du musée « La Boverie »
- Plus grand parc de Liège
- Pôle de loisirs (shopping, patinoire, médias, musées, parc, etc.)

